

Yeni Nesil Gayrimenkul Yatırımı

 **ATIS** invest

www.atisyapi.com.tr

 re-pie
PORTFÖY

www.re-pie.com

DOWNTOWN AVM GYF

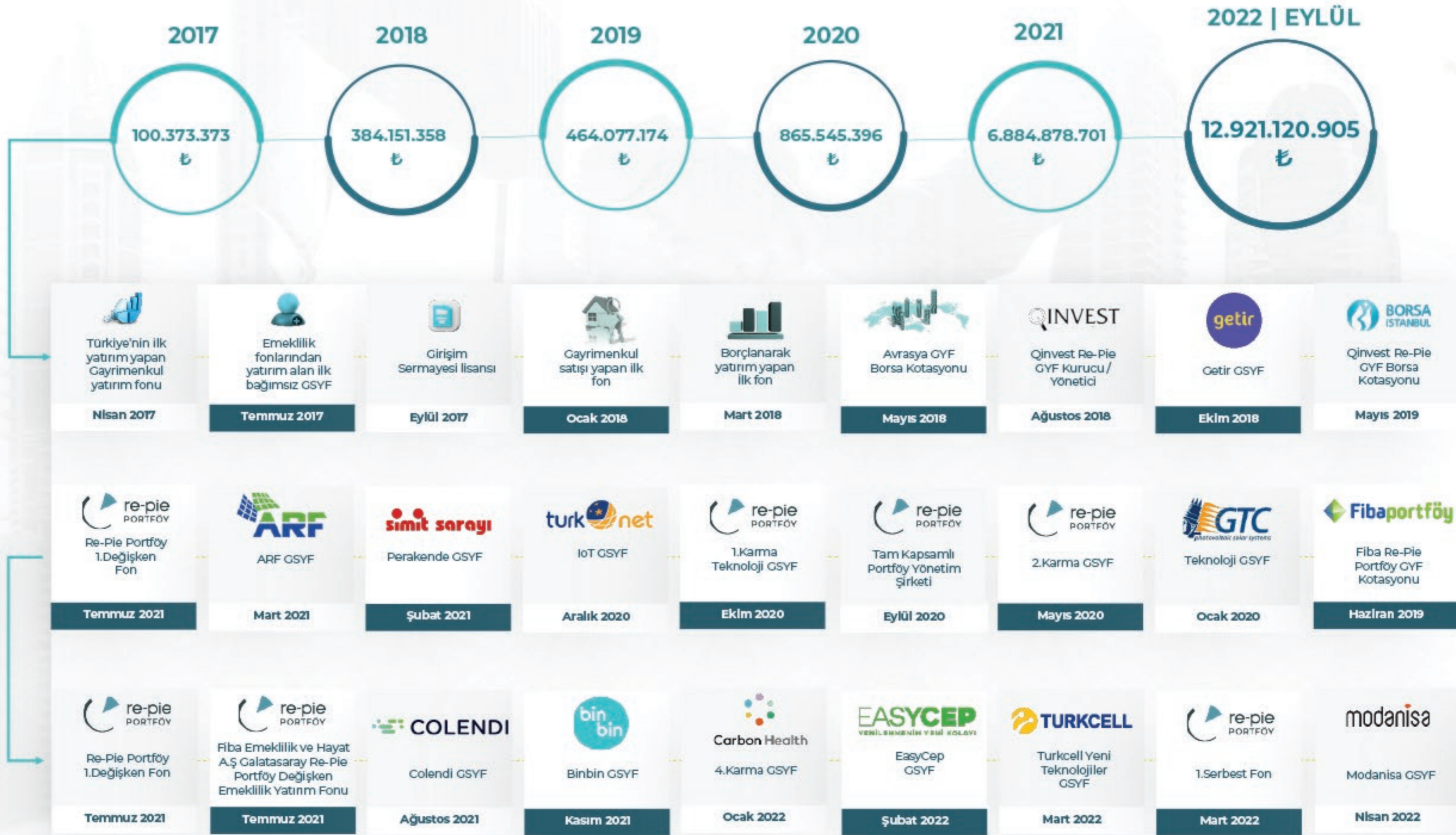
RE-PIE HAKKINDA

RE-PIE, 2015 yılında gayrimenkul yatırım fonu kurmak üzere Sermaye Piyasası Kurulu'ndan yetki almış Türkiye'nin ilk gayrimenkul portföy yönetimi şirketidir. 2017 yılında ise faaliyet konusuna, girişim sermayesi yatırım fonları kurulması ve yönetimi işlerini de eklemiştir. RE-PIE günümüz itibariyle Türkiye'nin en büyük alternatif portföy yönetim şirketidir.

Re-Pie'in 18 adet gayrimenkul ve 20 adet girişim sermayesi yatırım fonu, 2 menkul kıymet yatırım fonu ve bir de Fiba Emeklilik ile beraber yönettiği Galatasaray Emeklilik fonu bulunmaktadır.



TOPLAM PORTFÖY BÜYÜKLÜĞÜ



GAYRİMENKUL YATIRIM FONU NEDİR?

“

Nitelikli yatırımcıların katılım payı karşılığında mülkiyet esaslarına uygun yatırım getirisi sağlayan, Sermaye Piyasası Kurulu tarafından belirlenen kurallara göre portföy yönetim firmalarınca yönetilen mal varlıklarıdır.



GAYRİMENKUL YATIRIM FONLARI YAPISI

Gayrimenkul Yatırım Fonu portföy yönetim şirketi, Sermaye Piyasası Kurulu Düzenleme ve Denetleme Otoritesi (SPK) saklayıcı banka, gayrimenkul değerlendirme şirketi, merkezi kayıt kuruluşu (MKK) gibi farklı kurumlar tarafından paylaşılan iş süreçleriyle güvenli bir yapıya sahip.



NASIL YATIRIMCI OLABİLİRİM ?



Yatırımcı
olmak
istiyorum

Nitelikli
yatırımcı
beyanı

Portföy
sözleşmesinin
imzalanması

Hesap açılışı

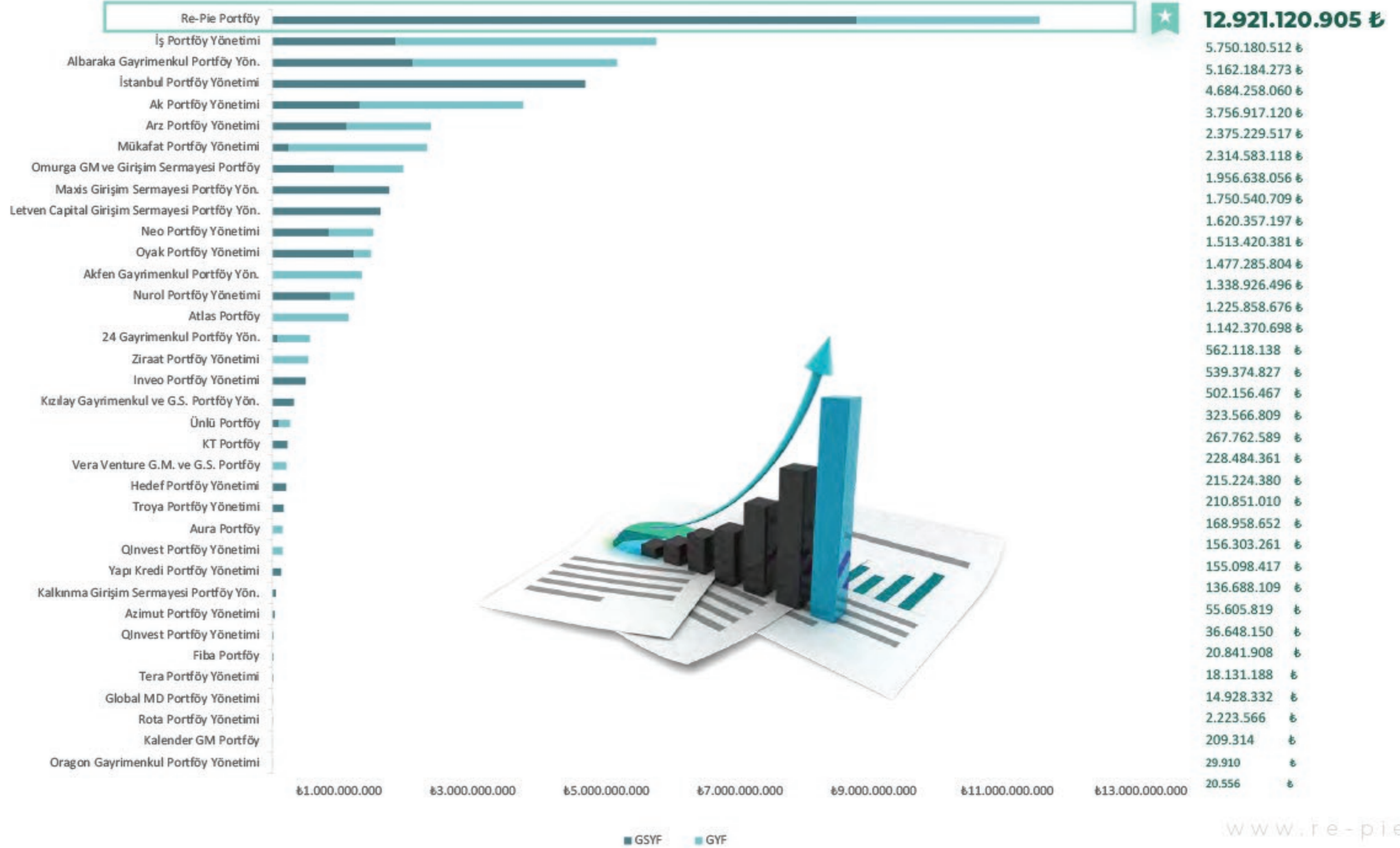
Hesaba para
yatırılması



Fon alım
talimatının
gönderilmesi



PORTFÖY YÖNETİM ŞİRKETLERİNİN YÖNETTİĞİ ALTERNATİF YATIRIM FONLARI BÜYÜKLÜKLERİ



DOWNTOWN AVM

GYF KAPSAMI

Downtown AVM GYF; Downtown Bursa projesinde 2023 yılı ikinci çeyreğinde kapılarını açacak olan yeni nesil eğlence ve alışveriş merkezindeki ticari mülklerden oluşmaktadır.



LANSMANA ÖZEL

250.000₺

**TAPU
HARCI
YOK!**

**İLK TEMETTÜ
ÖDEMESİ
TEMMUZ
2023**

**SINIRLI
SAYIDA**

**2000₺
KİRA**

**%0
VERGİ
AVANTAJI
İLE**

**KDV
YOK!**

TEŞEKKÜRLER



www.atisyapi.com.tr



www.re-pie.com